

**TECU® Brass**  
**TECU® Bronze**  
**TECU® Gold**

**KME**

Leghe di rame  
per rivestimento facciate

KME Italy S.p.A.  
TECU® Brass  
TECU® Bronze  
TECU® Gold  
[]



*Member of the  
KME Group*

TECU® Brass	2
TECU® Bronze	6
TECU® Gold	10
TECU® System – Descrizione dei prodotti	14
TECU® Dimensioni e modalità di fornitura	18
TECU® Project Consulting	20
TECU® Opere realizzate con i prodotti TECU®	22



*I prodotti TECU<sup>®</sup>, realizzati con leghe di rame di alta qualità, rappresentano una nuova concezione, di grande suggestione, nella progettazione delle facciate. Vivaci, particolari e resistenti all'usura del tempo - caratteristica tipica di tutti i prodotti TECU<sup>®</sup>, le leghe si distinguono inoltre per gli alti standard qualitativi, la facile lavorabilità, e le stesse qualità estetiche condivise da tutte le superfici TECU<sup>®</sup> - ma con le proprie originalissime caratteristiche.*

*TECU<sup>®</sup> Brass, TECU<sup>®</sup> Bronze e TECU<sup>®</sup> Gold mettono a disposizione degli architetti nuove possibilità creative per tutte le soluzioni di rivestimento di facciate. Le superfici TECU<sup>®</sup> sono sempre caratteristiche, sempre al vertice della qualità: esse ci sorprendono e ci ispirano esattamente come il rame.*

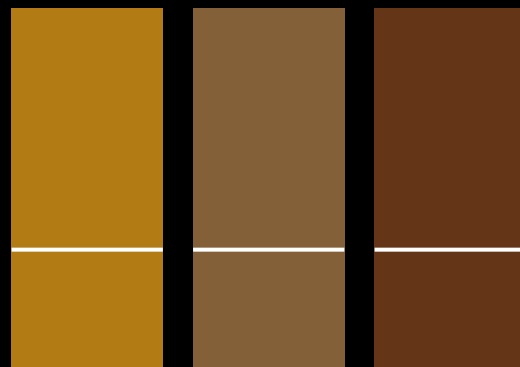




*innovativo ...*



## *Idee in ottone – moderne ed espressive*



Una lega collaudata nei secoli viene oggi ri-definita per l'architettura: l'ottone – una delle leghe di rame meglio conosciute – è disponibile nella nuova qualità TECU® Brass, che nasce dalla fusione di una speciale lega di rame e zinco. Ne risulta un materiale per facciate decisamente robusto, che a contatto con gli agenti atmosferici muta in modo del tutto suggestivo ed unico con effetti degni del rame puro.

Le intemperie trasformano l'originario colore rosso bruno di TECU® Brass: in un primo tempo la superficie si opacizza, per poi acquistare una tonalità verde-marrone, che a sua volta si veste di sfumature fra grigio e bruno, ed infine evolve verso l'antracite marrone scuro. Sulle superfici inclinate si sviluppa uno strato di patina verde, unico nel suo genere.

Agli innegabili aspetti estetici del materiale si associano altri importanti vantaggi: TECU® Brass offre una resistenza meccanica all'abrasione davvero eccezionale, una resistenza alla corrosione e durata nel tempo senza eguali, oltre che alti indici di stabilità e rigidità. Il materiale si presta ottimamente allo stampaggio a freddo ed è facile da saldare. Grazie alle sue speciali proprietà meccaniche, TECU® Brass è la soluzione ideale per rivestimenti a grande scala.

La superficie di TECU® Brass viene coperta con una pellicola protettiva per garantirne l'integrità in fase di trasporto e di lavorazione in cantiere. Il film protettivo va rimosso immediatamente dopo l'installazione.







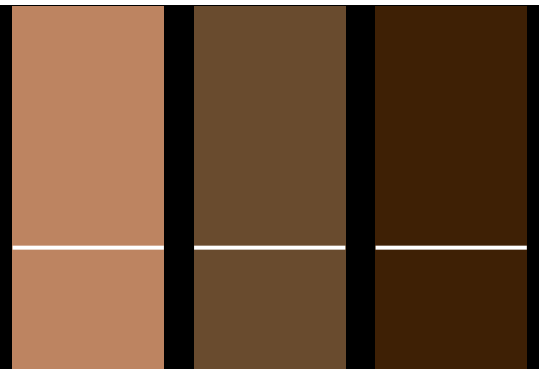
*estetico ...*

Il bronzo è una lega di rame e stagno, sinonimo di opere d'arte realizzate col metallo. Mentre gli artisti si avvalgono da sempre delle proprietà del bronzo, adesso anche gli architetti possono sfruttare le potenzialità di questo materiale nel design delle facciate, per creare soluzioni fortemente caratterizzanti.

L'esposizione di TECU® Bronze agli agenti atmosferici fa sì che l'originario caldo colore rosato bruno di questo materiale si trasformi in modo caratteristico. Tipico del bronzo è infatti l'ossidazione bruno-rossiccia della superficie, che restituisce sfumature dal marrone al grigio. In seguito, il materiale cambia colore con estrema gradualità, evolvendo verso un marrone scuro antracite su tutta la superficie. Il successivo strato di patina viene a formarsi molto più lentamente rispetto al rame tradizionale – con effetti di grande suggestione.

TECU® Bronze offre inoltre una serie di vantaggi sia economici che tecnici, fra cui una resistenza meccanica all'abrasione davvero eccezionale, una resistenza alla corrosione e durata nel tempo senza eguali, oltre che alti indici di stabilità e rigidità. Si presta molto facilmente ad essere stampato a freddo, e si può anche saldare o brasare senza alcun inconveniente.

La superficie di TECU® Bronze viene coperta con una pellicola protettiva per garantirne l'integrità in fase di trasporto e di lavorazione in cantiere. Si abbia cura di togliere la pellicola a installazione ultimata.



*Nuove prospettive per l'architettura*





*in grado di comunicare ...*



## *Una lega in rame nobile come l'oro*

Non è detto che l'oro debba sempre luccicare. TECU® Gold è una nuova lega di rame e alluminio per il rivestimento di facciate. Dopo l'installazione sull'edificio, il materiale ossidandosi opacizza velocemente – arrivando con gradualità a formare una calda tonalità color oro, che forse non luccica, ma comunque ci ricorda il metallo prezioso.

Le facciate rivestite con TECU® Gold hanno un carattere piacevolmente distintivo ed unico. Questa impressione è destinata a durare, dato che la superficie varia di pochissimo la sua tonalità – infatti, nel tempo, non si verificano sulle superfici verticali, ulteriori trasformazioni cromatiche dovute alla patinatura.

TECU® Gold è una lega di rame e alluminio della qualità CuAlZn. Quando viene sottoposta agli agenti atmosferici, il colore di partenza – un oro verdognolo – evolve verso una morbida tonalità dorata. Come per tutte le leghe di qualità della gamma TECU®, il materiale Gold offre anch'esso una resistenza meccanica all'abrasione davvero eccezionale, una resistenza alla corrosione e durata nel tempo senza eguali, oltre che alti indici di stabilità e rigidità. Si presta ad essere stampato a freddo, ed è lavorabile con tutte le tecniche manuali applicabili al rame. Grazie alle sue speciali proprietà, TECU® Gold rappresenta la soluzione ideale per rivestimenti a grande scala.

Il materiale viene dotato di una pellicola protettiva sulla superficie per assicurarne l'integrità in fase di trasporto e di lavorazione nel cantiere. La pellicola va rimossa ad installazione ultimata.



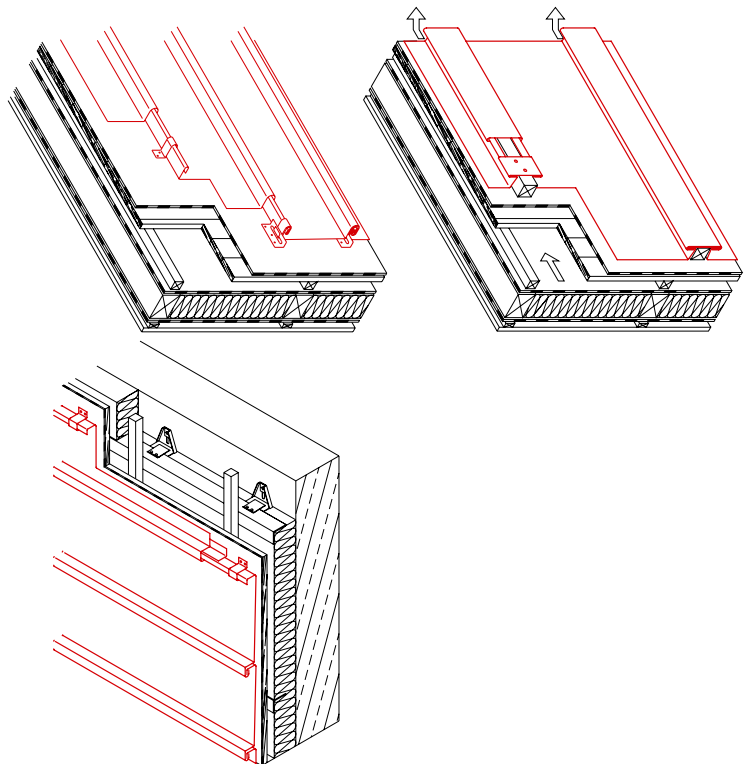
# TECU® System – Descrizione dei prodotti

## TECU® – Lastre e nastri per il rivestimento ad aggraffatura ed a tassello

Ideali per design personalizzati che prevedono l'uso di forme libere, oltre che per costruzioni tradizionali di tetti e facciate. Le classiche tipologie di installazione: la tecnica dell'aggraffatura e a tassello.

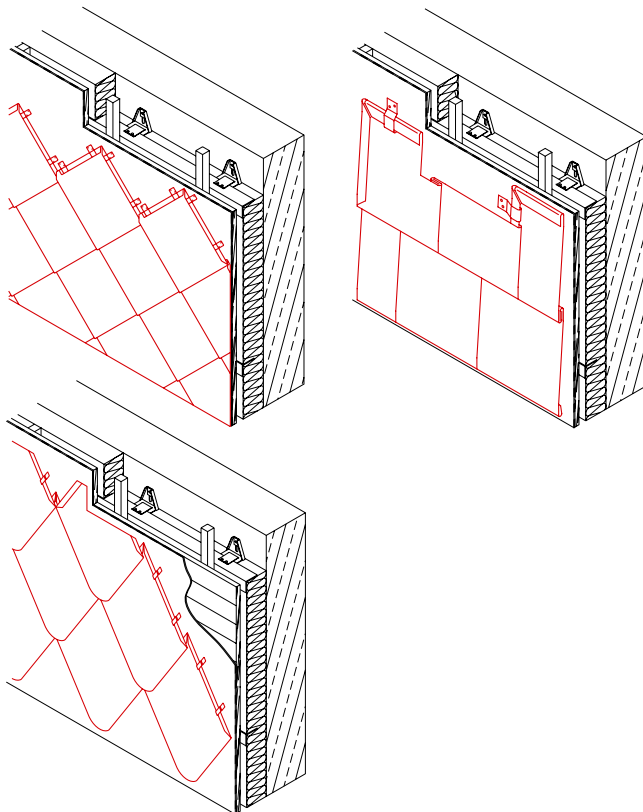
I prodotti TECU® per questi tipi di rivestimenti sono disponibili in lastre e in nastri.

L'impiego moderno del laminato di rame per coperture e facciate, le aumentate esigenze in fatto di qualità del prodotto, e lo sviluppo di nuovi processi di lavorazione nel campo della carpenteria, richiedono al rame di rispondere a criteri di qualità molto più elevati che in passato. Le lastre e i nastri TECU® per coperture e rivestimenti vengono fabbricati in conformità con la Norma EN 1172, e secondo le rigorose direttive aziendali sulla qualità vigenti negli stabilimenti KME. In questo modo le tolleranze per dimensioni e caratteristiche del prodotto risultano più restrittive e severe rispetto agli standard vigenti, tale impegno rende più semplice e agevole la lavorazione a macchina o manuale del materiale.



Oltre alle loro notevoli qualità estetiche, le scandole TECU® System e i rombi TECU® System offrono importanti vantaggi economici nel design delle facciate. L'installazione avviene semplicemente fissando e agganciando tra loro gli elementi.

Sia le scandole semplici che le scandole per il rivestimento a rombi presentano una piegatura a 180° lungo ciascun bordo. Due bordi hanno un labbro piegato verso l'esterno, o alla base. I singoli elementi sono disponibili per la posa da sinistra o da destra. Tutte le piegature e le tacche vengono automaticamente pre-lavorate nello stabilimento di produzione. Per le connessioni lungo il perimetro esterno del rivestimento si possono utilizzare le consuete tecniche di smussatura, piegatura e curvatura. Questo garantisce che gli spigoli degli edifici e le connessioni con altri elementi costruttivi, quali finestre e porte, risultino perfettamente impermeabili agli agenti atmosferici.



## Doghe TECU®

Le doghe TECU® sono elementi per rivestimento pre-profilati maschio-femmina, con piegatura di testa o senza, a seconda delle necessità costruttive. Le doghe possono avere lunghezza fino a 4000 mm, e un'altezza standard fino a circa 500 mm. Il montaggio avviene direttamente in cantiere, con giunzione a scomparsa maschio/femmina, o con la tecnica del sormonto.

Le doghe possono essere posate con diversi orientamenti – verticale, orizzontale o diagonale, con tipologie di installazione adatte allo scopo:

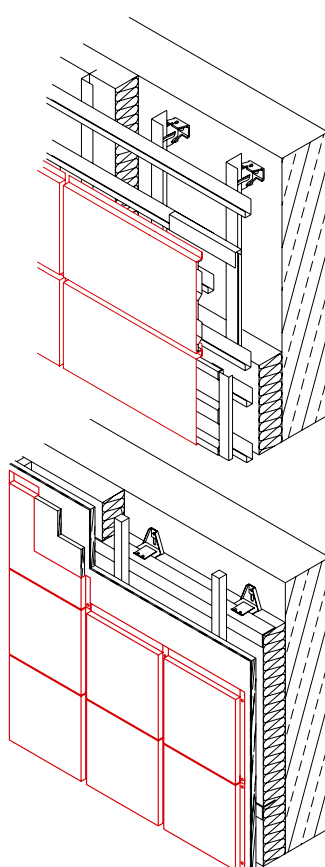
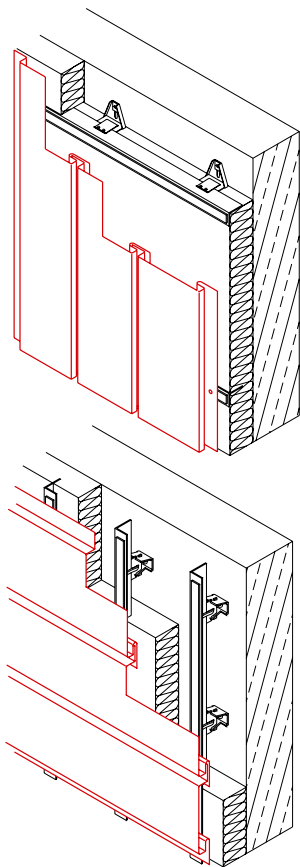
- Rivestimento di facciata a doghe verticali con fissaggio a scomparsa, autoventilante
- Rivestimento di facciata a doghe orizzontali con fissaggio a scomparsa, ventilazione ottenuta nella sottostruttura
- Rivestimento di facciata con fissaggio a vista o scomparsa ottenuto con semplice sovrapposizione delle doghe, orientamento diagonale.

## Cassette TECU®

Le cassette TECU® sono elementi per il rivestimento di facciate ripiegate sull'intero perimetro esterno, realizzabili in una gamma di proporzioni geometriche, da 1:1 sino a 1:4. Questi elementi vengono appositamente pre-sagomati secondo le specifiche esigenze del singolo cliente, e/o in base al consiglio dell'architetto.

La facciata a cassette permette una grande flessibilità nella scelta dei formati, nella configurazione dei giunti di connessione e nei sistemi di fissaggio. Le piegature sui quattro lati, conferendo rigidità al materiale, consentono di realizzare un rivestimento di facciata perfettamente planare anche con formati di specchiatura più grandi.

Il fissaggio delle cassette avviene normalmente tramite appositi ganci, o con viti, elementi nascosti nella sottostruttura, o tramite bulloni avvitati direttamente allo strato sottostante.



## TECU® System – Smaltimento delle acque meteoriche

I sistemi di rivestimento TECU® per coperture e facciate possono essere completati su richiesta con gli elementi del sistema di smaltimento acque meteoriche prodotti dalla Fricke GmbH & Co. KG con sede a Greven, Germania.



La gamma di produzione comprende:

- grondaie semitonde (lunghezza da 3 – 6 m) oppure
- grondaie a sezione quadrata (lunghezza da 2 – 3 m)
- staffe per grondaie
- pluviali
- fascette per pluviali
- gomiti-raccordi
- accessori



# TECU® Dimensioni e modalità di fornitura

## Lastre TECU®

## Nastri TECU®

### TECU® Classic

Formato/Spessori	0,5	0,6	0,7	1,0	1,2	1,5	2,0
1000 x 2000		•	•	•		•	•
1000 x 3000		•	•	•		•	•
1250 x 2500		•	•	•		•	•

### TECU® Patina

Formato/Spessori	0,5	0,6	0,7	1,0	1,2	1,5	2,0
600 x 2000			•				
600 x 3000			•				
670 x 2000		•	•				
670 x 3000		•	•				
800 x 3000			+				
1000 x 2000		•	•	+	+	+	
1000 x 3000		•	•	•	+	+	

Le lastre patinate a mano con lunghezza superiore ai valori indicati sopra, sono disponibili su richiesta.

### TECU® Brass

Formato/Spessori	0,5	0,6	0,7	1,0	1,2	1,5	2,0
670 x 2000			•				
670 x 3000			•				
1000 x 2000			•	•			
1000 x 3000			•	•			+

La brunitura dei materiali viene eseguita da FRICKE GmbH & Co. KG ed è disponibile su richiesta

### TECU® Bronze

Formato/Spessori	0,5	0,6	0,7	1,0	1,2	1,5	2,0
670 x 2000			•	•		+	
670 x 3000			•	•		+	
1000 x 2000			•	•		+	
1000 x 3000			•	•		+	
1250 x 2500			+	+		+	

La brunitura dei materiali viene eseguita da FRICKE GmbH & Co. KG ed è disponibile su richiesta

### TECU® Gold

Formato/Spessori	0,5	0,6	0,7	1,0	1,2	1,5	2,0
670 x 2000	+		•	•			
670 x 3000	+		•	•			
1000 x 2000			+	+			
1000 x 3000			+	+			

### TECU® Classic

Larghezze/Spessori	0,5	0,6	0,7	1,0	1,5
200		•	•		
250		•	•		
333		•	•		
400		•	•		
500		•	•		
600		•	•		
670		•	•		
800		•	•		
1000		•	•		
1220		•	•		
1250		•	•		

### TECU® Oxid

Larghezze/Spessori	0,5	0,6	0,7	1,0	1,5
500		•	•		
600		•	•		
670		•	•		

### TECU® Zinn

Larghezze/Spessori	0,5	0,6	0,7	1,0	1,5
500		+	+		
600		•	•		
670		•	•		

### TECU® Brass

Larghezze/Spessori	0,5	0,6	0,7	1,0	1,5
670			+	+	
1000			+	+	

### TECU® Bronze

Larghezze/Spessori	0,5	0,6	0,7	1,0	1,5
670			+	+	+
1000			+	+	+
1250			+	+	+

### TECU® Gold

Larghezze/Spessori	0,5	0,6	0,7	1,0	1,5
1000	+		+	+	

- disponibile
- + su richiesta

Altre misure e modalità di fornitura su richiesta.

Per maggiori informazioni rivolgersi a Project Consulting, Tel. 02 89388 .206 / .244 / .452

Tutte le misure sono indicate in mm

TECU® Net  
TECU® Bond

TECU® System

**TECU® Net (spianato e stirato)**

Spessore	0,7	1,0
Formato 1000 x 2000	•	•
Formato 1000 x 3000	•	•
TECU® Net Classic	•	•

Altri formati disponibili su richiesta

**TECU® Net (stirato)**

Spessore	1,2
Formato	su richiesta
TECU® Net Classic	+
TECU® Net Patina	+

**TECU® Net (forato)**

Spessore	1,0
Formato 1000 x 2000	
TECU® Net Classic	+
TECU® Net Patina	•
TECU® Net Brass	+

Spessore	1,0
Formato mass. 670 x 2000	
TECU® Net Bronze	+
TECU® Net Gold	+

Altri formati disponibili su richiesta

**TECU® Bond**

Spessore nominale	4,0
Spessore del rame 0.3 su entrambi i lati (alternativamente 0,5)	
Formato 1000 x 3000	
TECU® Bond Classic	•
TECU® Bond Patina	+
TECU® Bond Brass	+
TECU® Bond Gold	+

**TECU® System – Scandole**

	Formato	600 x 430	600 x 600
		Rettangolare	quadrato
TECU® Classic		•	•
TECU® Oxid		•	•
TECU® Patina		•	•
TECU® Zinn		•	•
TECU® Brass		+	+
TECU® Bronze		+	+
TECU® Gold		+	+

Produzione e commercializzazione:  
FRICKE GmbH & Co. KG

**TECU® System – Rombi**

	Formato	518 x 830	518 x 758
		A spigolo vivo	stondato
TECU® Classic		•	•
TECU® Oxid		•	•
TECU® Patina		•	•
TECU® Zinn		•	•
TECU® Brass		+	
TECU® Bronze		+	+
TECU® Gold		+	+

Produzione e commercializzazione:  
FRICKE GmbH & Co. KG

**TECU® Piastrelle per facciate**

	Formato	200 x 200
TECU® Classic		•
TECU® Gold		+

Produzione e commercializzazione:  
FRICKE GmbH & Co. KG

**TECU® Doghe**

	Lunghezze fino a 4000, larghezze fino a 400
TECU® Classic	•
TECU® Oxid	•
TECU® Patina <sup>1</sup>	•
TECU® Zinn	•
TECU® Brass	•
TECU® Bronze	•
TECU® Gold	•

<sup>1</sup> Lunghezze fino a 3000

Produzione e commercializzazione:  
FRICKE GmbH & Co. KG

**TECU® Cassette**

	Fabbricazione sec. le specifiche del cliente
TECU® Classic	•
TECU® Oxid	•
TECU® Patina	•
TECU® Zinn	•
TECU® Brass	•
TECU® Bronze	•
TECU® Gold	•

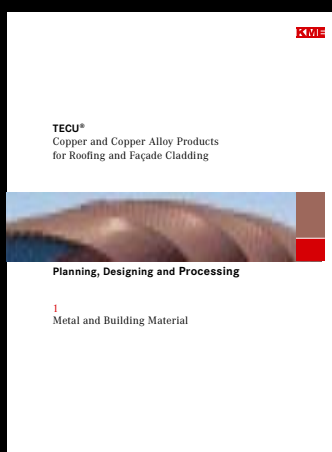
Produzione e commercializzazione:  
FRICKE GmbH & Co. KG

**TECU® Lastre profilate**

	profilate – grecate
	Formato disponibile su richiesta
TECU® Classic	+
TECU® Oxid	+
TECU® Patina	+
TECU® Zinn	+
TECU® Brass	+
TECU® Bronze	+
TECU® Gold	+

Produzione e commercializzazione:  
FRICKE GmbH & Co. KG

# TECU® Project Consulting – Consulenza tecnica per progettisti



## Servizio assistenza

I prodotti TECU® di KME vengono realizzati in modo da soddisfare le concrete esigenze di ogni tipo di criterio costruttivo. Molte delle loro caratteristiche qualitative, ormai ben conosciute, sono infatti il risultato di una proficua interazione fra KME e i clienti di provata esperienza attivi nel settore edile.

I prodotti TECU® sono il simbolo di alta qualità e della disponibilità di un servizio completo di consulenza e assistenza. Quale leader mondiale nella produzione e lavorazione del rame e delle sue leghe, KME mette a disposizione i propri servizi di consulenza tecnica a operatori nel settore edile, architetti e clienti in Europa e nel mondo.



I servizi di informazione e consulenza offerti da TECU® Project Consulting garantiscono e permettono di sfruttare al massimo le potenzialità qualitative, espressive ed estetiche dei materiali TECU® - KME in modo sicuro e professionale. Il manuale TECU® - *Progettazione, Design e Lavorazione*, costituisce una preziosa fonte di informazioni particolareggiate: attualmente è disponibile in cinque lingue.



### Seminari e corsi di formazione

Per lo svolgimento dell'attività quotidiana in uno studio di progettazione, la conoscenza pratica dell'impiego professionale dei prodotti di alta qualità TECU®, vale quanto il disporre di informazioni attendibili sulle questioni legali o sulle nuove tecnologie. KME rivolge un invito a tutti coloro che si interessano a tali questioni a partecipare a seminari speciali per architetti, che si tengono regolarmente presso il Centro di Formazione TECU® a Fornaci di Barga (Lucca).



La superiorità dei prodotti TECU® in termini estetici ed economici può essere valorizzata ed apprezzata al massimo solo quando la lavorazione viene eseguita in modo qualificato e professionale. Il Centro Formazione TECU® a Fornaci di Barga attiva seminari specifici per professionisti con diversi gradi di difficoltà. Oltre a nozioni di carattere teorico, vengono fornite informazioni e istruzioni di montaggio e posa. I seminaristi hanno modo di verificare le conoscenze teoriche direttamente nella pratica di lavorazione del materiale, su appositi modelli. Questi corsi di formazione hanno luogo presso Centro Formazione TECU® a Fornaci di Barga, che è dotato di tutte le moderne strutture didattiche, in un ambiente che favorisce le esercitazioni pratiche della materia di studio.



I corsi vengono organizzati in collaborazione con associazioni e corporazioni in tutta Europa. Questi servizi sono parte integrante della qualità TECU®, che KME offre ai suoi clienti.

# Opere realizzate con i prodotti TECU®

TECU® Classic

TECU® Classic



**Museo De Young Memorial, San Francisco, USA**  
Herzog & de Meuron Architekten, Basilea, CH  
A. Zahner Co. Architectural Metals, Kansas City  
TECU® Classic



**Torre di Controllo del Porto di Lisbona, P**  
Gonçalo Byrne, G.B. Arquitectos, Lisbona  
Zn-Revestimentos de Zinco Lda., Maia  
TECU® Classic



**Centro servizi Theresienwiese, Monaco di Baviera, D**  
Volker Staab Architekten, Berlino  
Regensburger Metallbau, Regensburg  
TECU® Classic



**THE CORE, Centro informazioni per il Progetto Eden in Cornovaglia, GB**  
Nicholas Grimshaw & Partners, Londra  
Richardson Roofing Co. Ltd., Staines  
TECU® Classic



**Poppodium Mezz, Breda, NL**  
(EEA) Erick van Egeraat associated architects, Rotterdam  
SV Metaaldak Specialist BV, Beek en Donk / Brouwers Zink BV, Maasmechelen  
TECU® Classic



**ESA - École Supérieure d'Art, Clermont-Ferrand, F**  
Architecture Studio, Parigi  
Raimond SA, Saint-Julien de Condelles  
TECU® Classic



**Edificio per uffici e attività industriali, Koblach, A**  
AIX Architects, Feldkirch  
Peter GesMBH + CoKG, Koblach  
TECU® Classic



**Abitazione privata, Madrid, E**  
Bernalte y León Asociados, Ciudad Real  
METAZINCO®, Madrid/Olloniego (Asturias)  
TECU® Classic



**Alloggi per ufficiali dei Royal Marines Olandesi, Den Helder, NL**  
Van Herk & de Kleijn Architecten BV, Amsterdam  
Ridder BV, Hoorn  
TECU® Classic



**Kulturhus De Bijenkorf, Borne, NL**  
MAS architectuur BV, Hengelo  
Dakcentrum+, Beilen  
TECU® Classic



**Casa Travella, Castel San Pietro, CH**  
Aldo Celoria, Balerna  
Antonio Corti SA, Caslano  
TECU® Classic



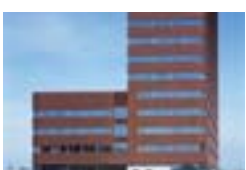
**Cultural Center, Chateau-Rouge, Annemasse, F**  
Cabinet R. Plottier, Lyon  
Ets. Fourquet, Perouges  
TECU® Classic



**Palestra, Sesto Fiorentino**  
Studio architetto Fabio Capanni, Firenze  
Idroflorence S.r.l., Badia a Settimo Scandicci (FI)  
TECU® Classic



**Harbour Terminal, Barcellona, E**  
Grupo JG, Barcelona / BEA International, Miami (Florida), USA  
METAZINCO®, Madrid/Olloniego (Asturias)  
TECU® Classic



**PSG Copper Tower Nordre, Copenhagen, DK**  
Arkitema K/S, Copenhagen  
NCC Construction A/S, Hellerup  
TECU® Classic

## Progetto

Studio di progettazione / Architetti

Installatore

Tipo di rivestimento

TECU® Patina

TECU® Patina



**Galway-Mayo Institute of Technology, Galway, IRL**  
Murray O'Laoire Architects, Cork  
*Let it Rain Roofing Ltd., Galway*  
TECU® Patina



**Villa ArenA (ristorante), Amsterdam, NL**  
Virgile & Stone Associates Ltd., Londra  
In collaborazione con Benthem Crouwel Architecten  
*Leebo bouwsystemen BV, Drunen*  
TECU® Patina



**Centro cura oncologico «Maggie's Highlands», Ospedale di Raigmore, Inverness, GB**  
Page & Park Architects, Glasgow  
*W/B Watson Ltd., Stewarton*  
TECU® Patina, TECU® Oxid



**Biblioteca Peckham, Londra, GB**  
Alsop & Störmer, Londra  
*Cleveco, Enfield*  
TECU® Patina



**Chiesa di pellegrinaggio «Padre Pio», San Giovanni Rotondo (FG)**  
Renzo Piano Building Workshop, Genova  
*WAL S.r.l., Bregnano (CO)*  
TECU® Patina



**Centro Stampa Quotidiani, Erbusco (BS)**  
TECNE S.r.l., Brescia  
*Santinato, Castiglione delle Stiviere (MN)*  
TECU® Patina



**Ingresso, Biblioteca dell'Università di Debrecen, H**  
János Golda, János Megyik, Gábor Szenderffy, Budapest  
*Szolnok KAS Kft, Szolnok*  
TECU® Patina



**«Boscotondo», Helmond, NL**  
Adolfo Natalini Architetti, Firenze  
Architectenburo C. Schrauwen, Amsterdam  
*Crombach Dakafwerking BV, Wittem*  
TECU® Patina



**Edificio per uffici e attività commerciali «KAI 13», Düsseldorf, D**  
Döring Dahmen Joeressen Architekten, Düsseldorf  
*Zitzen GmbH, Mönchengladbach*  
TECU® Patina



**Edificio residenziale «Thunderbird», Poole, GB**  
Seven Developments Ltd., Poole  
*Pace Roofing Ltd., Romsey*  
TECU® Patina



**Banca Friesland, Leeuwarden, NL**  
Van Tilburg Ibelings von Behr architecten, Capelle a/d IJssel  
*Hankel's Wommels in collaborazione con C.J. Ockeloen VOF, Amsterdam*  
TECU® Patina



**Stazione metropolitana Hounslow West, Londra, GB**  
Michael Watkins (Partner), Londra, (Acanthus, Lawrence and Wrightson Architects)  
*Broderick Structures Ltd., Woking*  
TECU® Patina



**Complesso residenziale, Purmerend, NL**  
Roy Gelders Architecten, Amsterdam  
*Ridder Dak- en Wandsystemen BV, Hoorn*  
TECU® Patina



**Abitazione privata, NL**  
Charles Slot Bureau Ruimtelijke Vormgeving, Bergen  
*PBK Technische Installaties BV, Alkmaar*  
TECU® Patina



**Yefei's Creative Street, Shanghai, VRC**  
Alsop, Londra, GB;  
U/Jiang Architects & Engineers, Shanghai  
*Hanchang Industrial Development Co., Shanghai*  
TECU® Patina, TECU® Oxid, TECU® Bronze



**Orto Botanico, Lago Cavazzo, Interneppo (UD), I**  
Alberto Antonelli, Gemona del Friuli (UD)  
*Alberto de Cecco, Osoppo, (UD)*  
TECU® Patina

# Opere realizzate con i prodotti TECU®

TECU® Oxid

TECU® Zinn



**Edificio per uffici e attività produttive, Baar, CH**  
Burkart, Bauabteilung Baar;  
Barkow Leibinger Architekten, Berlino  
*Gebr. Baur AG, Baar*  
TECU® Oxid



**Centro operativo controllo traffico stradale  
VCNON, Wolfheze, NL**  
De Architecten Cie, Amsterdam  
*Verkoelen Dakbedekkingen BV, Beegden*  
TECU® Zinn



**Forum, Amsterdam, NL**  
Atelier PRO, L'Aia  
*C.J. Ockeloen VOF, Amsterdam*  
TECU® Oxid



**Abitazione privata, Herrliberg, CH**  
R. Baenziger, Zurigo  
*Hersperger, Meilen ((facciate);  
Studer AG, Volketswil ((lattoneria)*  
TECU® Zinn



**Casa del battelliere, Fænø Gods, Middelfart, DK**  
Schmidt, Hammer & Lassen A/S, Aarhus  
*Eddie Clement A/S, Ejby*  
TECU® Oxid



**Cappella del cimitero «St. Maria der Engelen»,  
Rotterdam, NL**  
Mecanoo architecten, Delft  
*Leidekkersbedrijf Jobse BV, Middelburg*  
TECU® Zinn



**Roche Forum, Buonas, CH**  
Scheitlin + Syfrig, Lucerna  
*Gebr. Baur AG, Baar*  
TECU® Oxid



**Centro amministrativo WeberHaus,  
Rheinau/Linxs, D**  
Dipl.-Ing. Günter Hermann, Stoccarda  
*Wittenauer GmbH, Sasbach*  
TECU® Zinn



**Università di Stoccarda, D**  
Rolf Loew, Stoccarda  
*Dangel GmbH, Lenningen*  
TECU® Oxid



**Haus am Fluss (Casa al fiume), DGF Stoess AG,  
Eberbach/Neckar, D**  
Dipl.-Ing. Günter Hermann, Stoccarda  
*Güther GmbH, Feuchtwangen*  
TECU® Zinn



**Casello autostradale, Lucca**  
Ettore Piras Architetto, Genova  
*Trenkwald S.r.l., Ovada (AL)*  
TECU® Oxid



**Ristorante giapponese «My Sushi», Milano**  
Studio di Architettura Clerici, Gallizia Tutucci, Milano  
*Copermont S.r.l., Clusone (BG)*  
TECU® Zinn



**Edificio per uffici e attività produttive della  
Elektro Graf, Dornbirn, A**  
Baumschlager & Eberle, Lochau  
*Güther GmbH, Feuchtwangen, D*  
TECU® Oxid



**Parque de la Relajación, Torre Vieja, E**  
Toyo Ito & Associates, Tokyo, J;  
Toyo Ito Spain & Associates, Alicante, E  
*Vicente Escolano, Novelda, Alicante*  
TECU® Oxid

**Progetto**

Studio di progettazione/ Architetti

Installatore

Tipo di rivestimento

TECU® Brass  
TECU® Bronze  
TECU® Gold

TECU® Net  
TECU® Bond



**Chiesa di San Giacomo, Laives (BZ)**  
Höller & Klotzner Architetti, Merano (BZ)  
*MetallRitten S.r.l., Collalbo (BZ)*  
TECU® Brass



**Centro svago urbano UEC, Almere, NL**  
Will Alsop Architects, Londra  
*Ridder Dak- en Wandsystemen BV, Hoorn*  
TECU® Brass



**Cimitero Trescore**  
Ing. Augusto Zambelli, Trescore Balneario (BG);  
Arch. Basilia Barcella, Bergamo  
*EFFEGI Costruzioni S.r.l., Castelli Calepio (BG)*  
TECU® Bronze



**Koningshof, Maassluis, NL**  
Hans Goverde, Kraaijvanger Urbis, Rotterdam  
*MSH Installatie- en Dakdekkersbedrijf BV, Schiedam*  
TECU® Gold



**Haus Metzner, Centro residenziale e di cura per gli anziani, Cremlingen-Gardessen, D**  
Jörg Baumeister, m3xh, Braunschweig  
*Musche GmbH, Magdeburgo*  
TECU® Gold



**Edificio residenziale Grazbachgasse, Graz, A**  
INNOCAD Planung und Projektmanagement GmbH, Graz  
*Steinbauer, Judenburg*  
TECU® Gold



**Uffici della Federazione Internazionale di Hockey su ghiaccio, Zurigo, CH**  
Tilla Theus und Partner AG, Zurigo  
*Scherrer Söhne AG, Zurigo*  
TECU® Net Classic



**InnovationsCampus, Wolfsburg AG, Wolfsburg, D**  
O.M. Architekten BDA, Braunschweig  
*Bisping GmbH & Co., Münster*  
TECU® Net Patina



**Banca BTV, Innsbruck, A**  
Hanno Vogl-Fernheim, Innsbruck  
*Spenglerei & Glaserei Anker, Hall*  
TECU® Net Bronze



**Abitazione privata, Affoltern am Albis, CH**  
Deon AG, Lucerna  
*W.O.B. GmbH, Wolfenschiessen*  
TECU® Net Classic



**Complesso residenziale «Le Galilée», Rennes, F**  
Chouzenoux et Associés, Rennes  
*SABM, Guichen*  
TECU® Net Classic



**Abitazione privata, Norimberga, D**  
Haid+Partner Architekten+Ingenieure, Norimberga  
*Schlosserei Spenglerei Straßl, Arnstorf*  
TECU® Bond

**KME Group S.p.A.**

Via dei Barucci 2  
50127 FIRENZE  
ITALY  
www.kmegroup.it

**KME Germany AG**

Postfach 33 20  
49023 OSNABRÜCK  
Klosterstraße 29  
49074 OSNABRÜCK  
GERMANY  
Fon +49 (0)541 321-2000  
Fax +49 (0)541 321-2111  
www.kme.com  
info-tecu@kme.com

**KME Italy S.p.A.**

Via Corradino d'Ascanio, 4  
20142 MILANO  
ITALY  
Fon +39 02 89388-206/-244/-452  
Fax +39 02 89388-478  
www.kme-italy.com  
info-tecu-italy@kme.com

**KME Italy S.p.A.**

Via della Repubblica, 259  
55052 Fornaci di Barga (LU)  
ITALY  
Fon +39 0583 701-270/612  
Fax +39 0583 701-404  
www.kme-italy.com  
info-tecu-italy@kme.com

**KME France S.A.**

11 bis, rue de l'Hôtel de Ville  
92411 COURBEVOIE CEDEX  
FRANCE  
Fon +33 (0)1 47896-849  
Fax +33 (0)1 47896-932  
www.kme-france.com

**KME LOCSA S.A.**

Ctra Sabadell Mollet, km5  
Sta. Perpètua de Mogoda  
08130 BARCELONA  
SPAIN  
Fon +34 93 5747090  
Fax +34 93 5747091  
www.kme-iberica.com  
info-iberica@kme.com

**KME Yorkshire Limited**

Knightsbridge Park  
Wainwright Road  
WORCESTER  
WR4 9FA  
UNITED KINGDOM  
Fon +44 (0)1905 751800  
Fax +44 (0)1905 751801  
www.yct.com  
info@yct.com

**KME America Inc.**

1000 Jorie Boulevard, Suite 111  
OAK BROOK, Illinois 60523  
USA  
Fon +1 (0)630 990-2025  
Fax +1 (0)630 990-0258  
www.kme.com  
info-america@kme.com

**KME Asia Pte. Ltd.**

51 Geylang Lorong 17  
#06-01  
Superior Industrial Building  
SINGAPORE 388571  
SINGAPORE  
Fon +65 6337-8671  
Fax +65 6337-8571  
www.kme.com  
info-asia@kme.com

**KME Austria**

**Vertriebsgesellschaft m.b.H.**  
Slamastraße 48  
Postfach 128  
1232 WIEN  
AUSTRIA  
Fon +43 (0)1 6167986-0  
Fax +43 (0)1 6167986-36  
www.kme.com  
info-at@kme.com

**NV KME Benelux SA**

Leuvenbaan 3  
1820 STEENOKKERZEEL  
BELGIUM  
Fon +32 (0)2 720-1889  
Fax +32 (0)2 720-8780  
www.kme.com  
info-benelux@kme.com

*Netherlands:*

J.E. van Nieuwkoop  
P/a Postbus 146  
3300 AC DORDRECHT  
NETHERLANDS  
Fon +31 (0)78 6212991  
Fax +31 (0)78 6212048  
www.kme.com  
info-nl@kme.com

**KME Czech Republic s.r.o.**

nám. Sítná 31 05  
27201 KLADNO  
CZECH REPUBLIC  
Fon +42 (0)312 608250  
Fax +42 (0)312 608251  
www.kme.com  
info-cz@kme.com

**KME Danmark A/S**

Landbrugsvej 8  
5260 ODENSE S  
DENMARK  
Fon +45 65 916410  
Fax +45 65 916411  
www.kme.com  
info-dk@kme.com

*Sweden:*

KME Danmark A/S, Sweden  
Box 118  
64723 MARIEFRED  
SWEDEN  
Fon +46 15 910612  
Fax +46 15 910613  
www.kme.com  
info-s@kme.com

**KME Hungaria Színesfém Kft.**

Andor u. 47-49  
VI. em. 616-618  
1119 BUDAPEST  
HUNGARY  
Fon +36 (0)1 2059775  
Fax +36 (0)1 2059776  
www.kme.com  
info-hu@kme.com

**KME Polska SP. zo. o.**

Ul. Potocka 14  
01-652 WARSZAWA  
POLAND  
Fon +48 (0)12 4116370  
Fax +48 (0)12 4116370  
www.kme.com  
info-polska@kme.com

**KME (Suisse) SA**

Moosstrasse 2  
Postfach  
8803 RÜSCHLIKON  
SWITZERLAND  
Fon +41 (0)43 3882000  
Fax +41 (0)43 3882001  
www.kme.com  
info-ch@kme.com

Case postale 111  
Av. de Châteleine 91a  
1219 CHÂTELEINE-GENÈVE  
SWITZERLAND  
Fon +41 (0)22 9790660  
Fax +41 (0)22 7966610  
www.kme.com  
info-ch@kme.com

Rolled Roofing

