

# VMZ Pannelli sinus

Sistema di facciata in zinco titanio VMZINC a pannelli ondulati con retrostruttura metallica o lignea



**Vantaggi** Profilo a sezione sinusoidale

Varietà di tipologie e di sistemi di posa

Installazione orizzontale, verticale o inclinata

# Descrizione del sistema

## VMZ Pannelli Sinus per facciate

Sistema di facciata in zinco titanio VMZINC a pannelli ondulati Sinus con retrostruttura metallica o lignea.

Aspetti superficiali	QUARTZ-ZINC®/ANTHRA-ZINC® / PIGMENTO® / Bilaccato		
Spessori laminati	1 mm		
Lunghezza pannelli	da 1 a 6 m (*)		
Spessori	0.65, 0.7, 0.8 mm		
	18/76	25/115	43/180
Profondità dell'onda	76 mm	115 mm	180 mm
Larghezza utile pannello	18 mm	25 mm	43 mm
Raggio di curvatura naturale(**)	15 m	30 m	40 m

(\*) Limitato a 4 m in zone ad elevata escursione termica (consultare i ns. uffici tecnici)

(\*\*) Per raggi di curvatura inferiori è necessaria la centinatura dei pannelli (consultare i ns. uffici tecnici)

## Applicazioni

Adatto a tutte le tipologie edilizie: industriale, terziario, residenziale.

### Strutture portanti

Il sistema è dedicato al rivestimento di pareti verticali.

- Tamponamenti in muratura: posa orizzontale o verticale con retrostruttura perpendicolare al profilo.
- Tamponamenti in carpenteria o pannellatura metallica: consultare i ns. uffici tecnici.

### Classificazione

La classificazione antincendio del sistema di rivestimento di facciata dipende dalla massa combustibile del pacchetto (retrostrutture, isolamenti). Non vi sono particolari restrizioni d'impiego per i rivestimenti di facciata metallici anche per edifici di altezza elevata.

### Climi

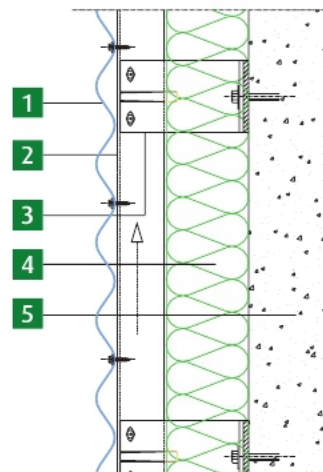
Il sistema è utilizzabile in:

- Climi temperati: lunghezza massima pannelli 6 m
- Climi montuosi: lunghezza massima pannelli 4 m

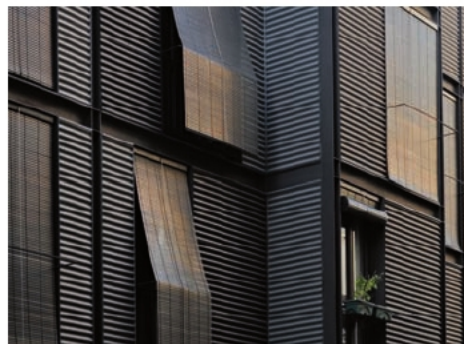
### Accessori (forniti da VMZINC)

Una gamma di accessori standard è stata sviluppata appositamente per risolvere il trattamento di alcune finiture: angoli, giunzioni, coprifili, copertine.

Consultate i ns. uffici tecnici per l'utilizzo di pannelli Sinus e per il calcolo dei carichi e delle retrostrutture di supporto.



- 1 VMZ Pannello Sinus
- 2 Montante metallico
- 3 Staffa di ancoraggio
- 4 Isolamento (facoltativo)
- 5 Struttura portante



Condominio, Vilafranca del penedés (Spagna)

#### Normativa di riferimento

##### Norma EN 988

Normativa Europea di qualità per i laminati di zinco rame titanio per applicazioni edili.

Questo documento ha come unico obiettivo quello di descrivere le principali caratteristiche tecniche dei prodotti VMZINC fabbricati da Umicore. Le prescrizioni e la messa in opera di questi prodotti sono di competenza esclusiva degli installatori e dei progettisti che devono in particolare verificare che l'uso di questo prodotto sia conforme alle finalità costruttive del fabbricato e compatibile con gli altri prodotti e le tecniche utilizzate.

La descrizione e la messa in opera dei prodotti VMZINC prevedono il rispetto delle Norme in vigore. Umicore organizza stage di formazione tecnica rivolti ai posatori. Tutti i dettagli possono essere ottenuti su richiesta presso la sede locale VMZINC.

Umicore non potrà essere ritenuta responsabile per alcuna prescrizione che non rispetti l'insieme di queste norme, raccomandazioni e pratiche di posa.



Distribuito da Mazzonetto Spa  
Via A. Cecon, 10  
35010 - Loreggia (PD)  
tel: +39 049 9322611  
fax: +39 049 9322650  
www.mazzonettometalli.it

# VMZINC