



**SOLUZIONI IN METALLO  
PER L'ARCHITETTURA**

# COPERTURE



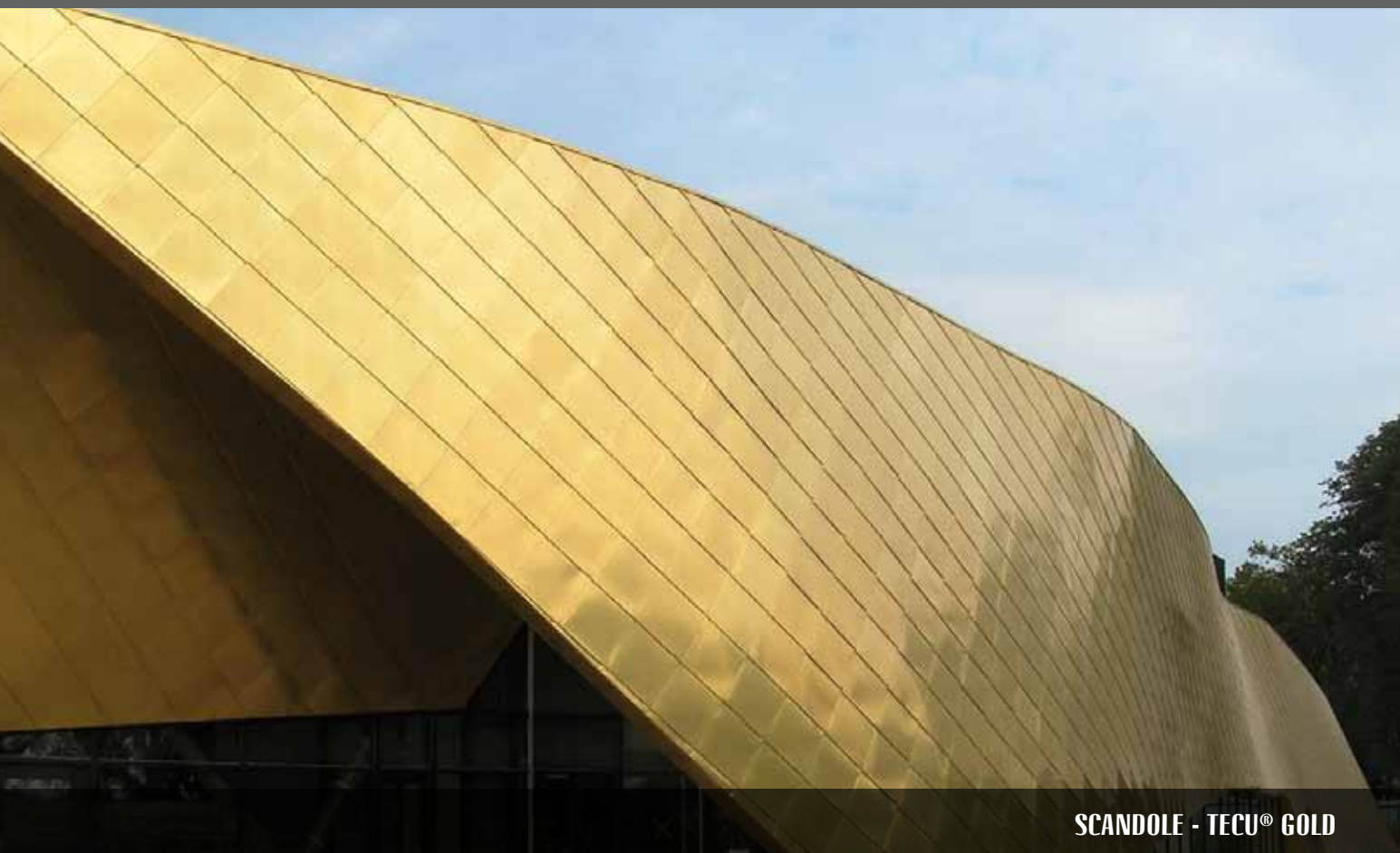
**SISTEMA LARES® - VESTIS VERDE ROOF**

BELLA, RESISTENTE VERSATILE... sono moltissimi i vantaggi dell'impiego del metallo in copertura. Le ineguagliabili doti di resistenza nel tempo, di flessibilità compositiva, permettono di ottenere soluzioni di ogni genere in molteplici soluzioni cromatiche.

**DOPPIA AGGRAFFATURA - QUARTZ ZINC**



# FACCIAE



**SCANDOLE - TECU® GOLD**

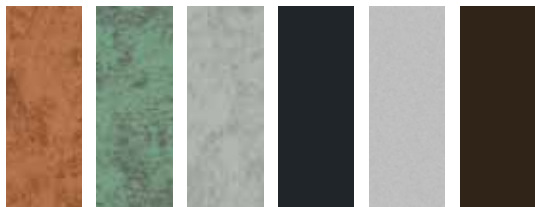
Applicato in verticale o su superficie inclinata, grazie alle ottime proprietà di durata nel tempo e di leggerezza, crea una pelle che avvolge l'edificio.

**DOGHE - VESTIS RAME ROOF**





## SOLUZIONI IN ALLUMINIO



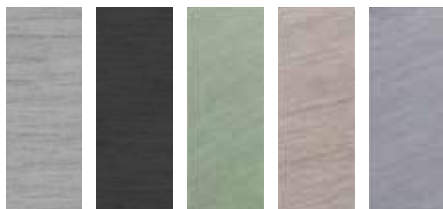
Il marchio Vestis identifica una nuova famiglia di nastri in alluminio rivestito, con caratteristiche specifiche per l'impiego nelle coperture e facciate e per la realizzazione di opere di lattoneria di qualità.

**Le peculiarità sono:**

- lega in alluminio destinata ad una lunga durata e particolare resistenza;
- malleabilità;
- speciale rivestimento in grado di offrire particolari effetti cromatici.



## SOLUZIONI IN ZINCO TITANIO



**Laminati VM ZINC®** sono realizzati in zinco titanio in un'ampia gamma di finiture e colori:

**NATURALE di VM ZINC®:** all'uscita dal laminatoio, lo zinco presenta un aspetto metallico brillante, che si modifica nel tempo per lasciar posto a una patina naturale (ossidazione) di un tono grigio chiaro semi opaco.

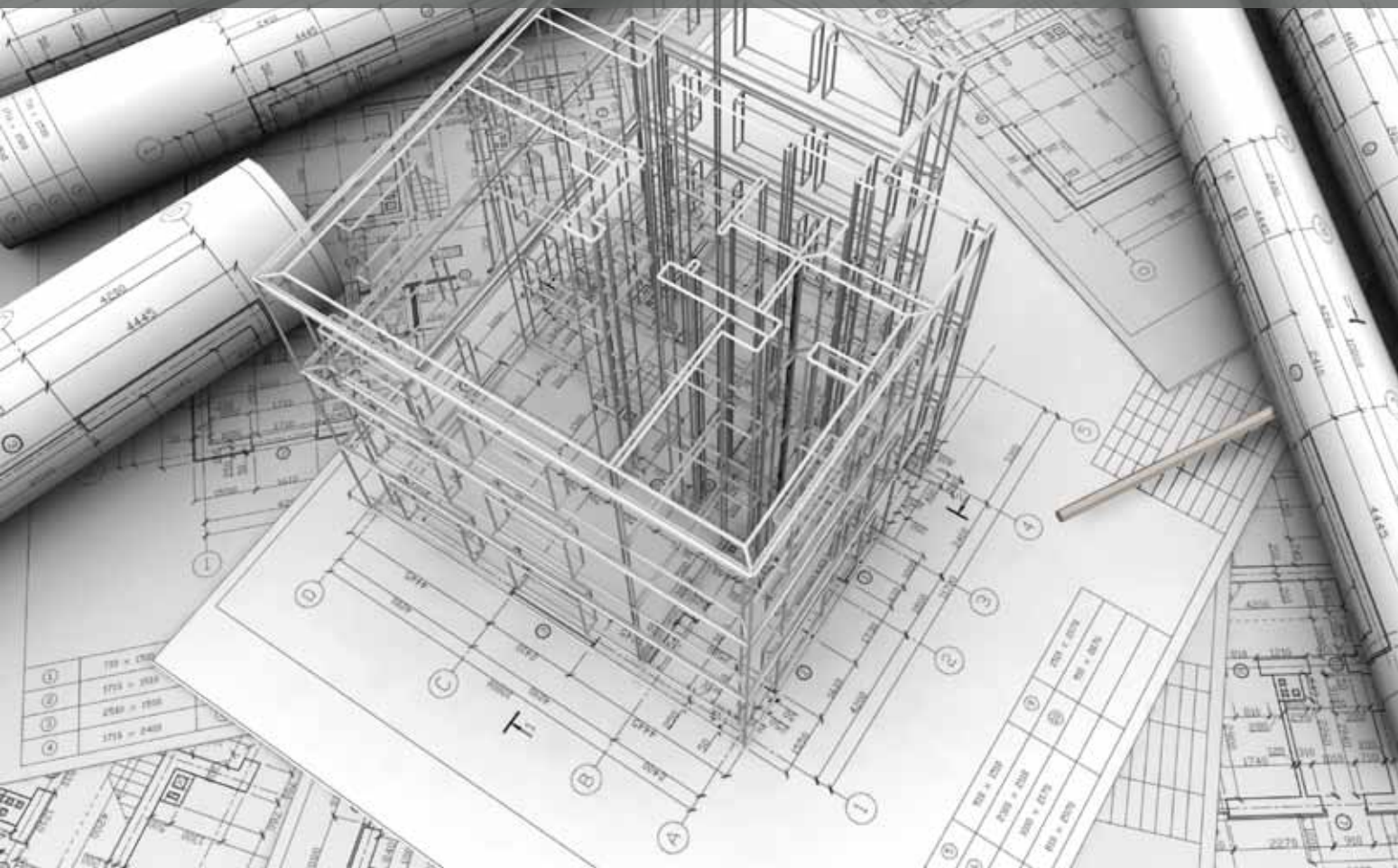
**PREPATINATI VM ZINC®:** sono laminati che presentano una superficie protettiva patinata, ottenuta attraverso un processo di fosfatazione a seguito dell'immersione dello zinco naturale in una soluzione che modifica la struttura cristallina del metallo, per uno spessore minimo di un micron. Tale superficie è stabile nel tempo, non subisce mutamenti cromatici e costituisce già la patina definitiva.

# TECU®

## SOLUZIONI IN RAME E SUE LEGHE



KME offre una gamma completa di semilavorati in rame e leghe di rame a marchio **TECU®** per la progettazione di edifici. Dai rivestimenti di coperture e facciate, ad un'ampia gamma di accessori, è possibile scegliere prodotti specifici rispondenti ad ogni esigenza progettuale e garantiti in termini di qualità, durevolezza e bellezza nel tempo.



## AZIENDA

Mazonetto Spa da oltre 25 anni, si occupa della lavorazione e commercializzazione di metalli per l'edilizia. L'azienda ha raggiunto una posizione fra i leader europei nel mercato dei prodotti e metalli da lattoneria, soprattutto grazie agli investimenti in ricerca e sviluppo di prodotti innovativi. Il continuo sviluppo ha permesso di espandersi su un'area di 40.000m<sup>2</sup> con un fabbricato di 25.000m<sup>2</sup> circa, sede produttiva e amministrativa della Società.

La nostra missione è quella di offrire ai progettisti ed agli addetti ai lavori, i migliori prodotti presenti sul mercato, destinati alle coperture e rivestimenti di facciata.

## SERVIZI OFFERTI - AREA TECNICA A.T.R.

MAZZONETTO Spa desidera essere a sua completa disposizione ed instaurare un rapporto di fiducia reciproca ancora più forte, fornendole un servizio completo e puntuale. L'azienda, con il supporto dell'Area Tecnica Rivestimenti ed avvalendosi di una propria rete di informatori tecnici di zona, agenti ed installatori quali-

ficati, è in grado di offrire un servizio completo di alta professionalità tecnica ed applicazioni a regola d'arte. L'ufficio tecnico ATR è in grado di supportare il progettista interessato durante le fasi della progettazione, individuando la soluzione applicativa ed il metallo che meglio si adatta alle caratteristiche architettoniche dell'edificio.

## NELLO SPECIFICO:

- visite informative a domicilio e/o cantiere;
- fornitura di documentazione illustrativa;
- voci di capitolato, schede tecniche, dettagli tecnici e particolari costruttivi;
- il professionista interessato, può inviare all'indirizzo [atr@mazonettometalli.it](mailto:atr@mazonettometalli.it) documenti di progetto (piante, sezioni e prospetti), per ottenere così lo sviluppo degli elaborati grafici inerenti la copertura/rivestimento.
- consulenza e progettazione dalla fase preliminare sino agli elaborati esecutivi ed indicazioni di massima per la fornitura in opera del sistema scelto.



[www.mazonettometalli.it](http://www.mazonettometalli.it)  
[info@mazonettometalli.it](mailto:info@mazonettometalli.it)

**MAZZONETTO Spa**  
35010 Loreggia (PD)  
Z.I. Via A. Ceccon, 10  
Tel. 049.93.226.11  
Fax 049.93.226.50



[www.mazonettomatalli.it](http://www.mazonettomatalli.it) per partecipare al concorso